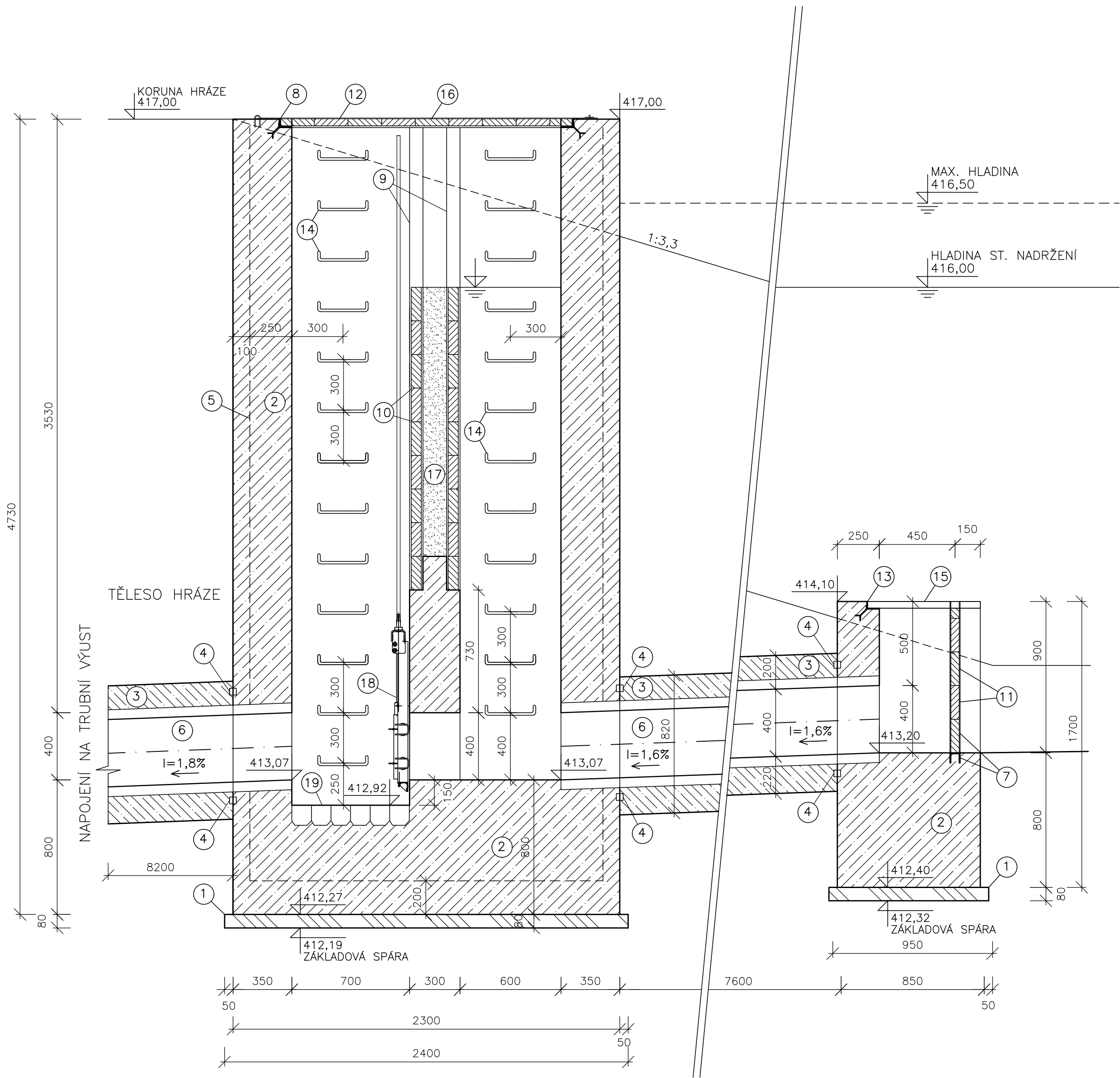
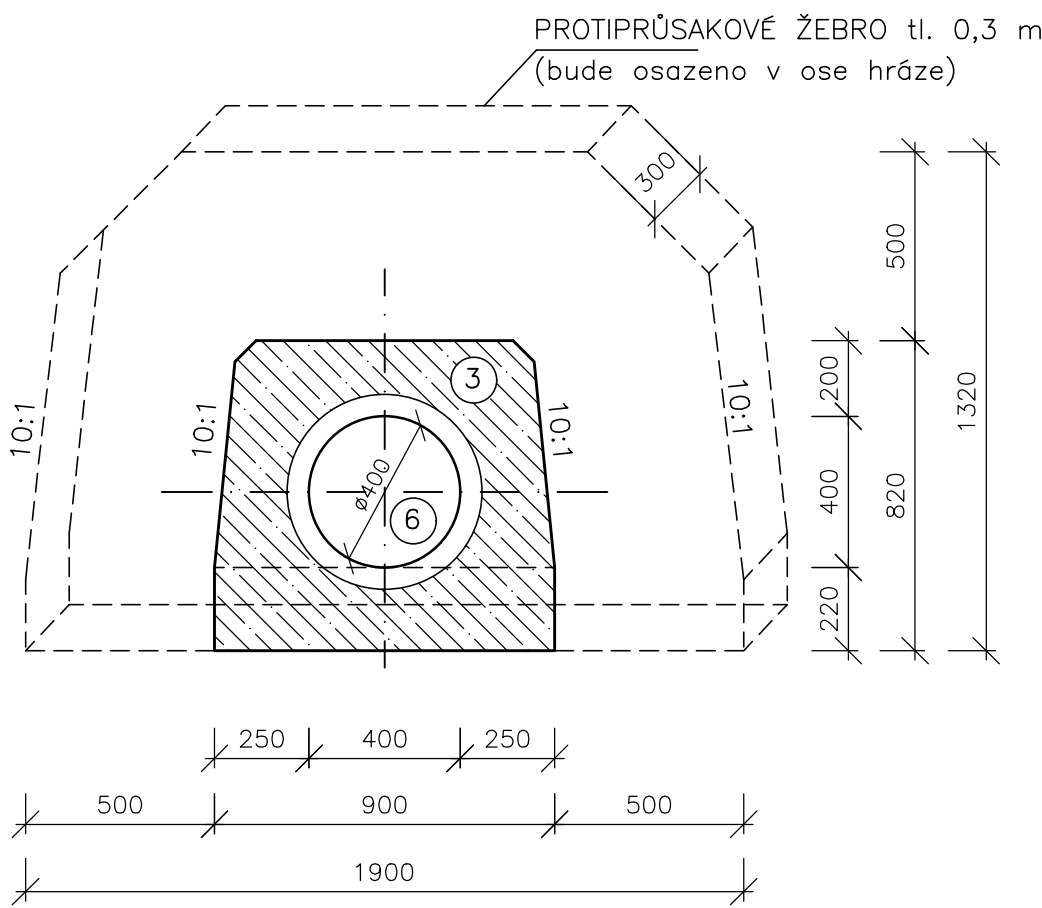


VÝPUSTNÝ OBJEKT

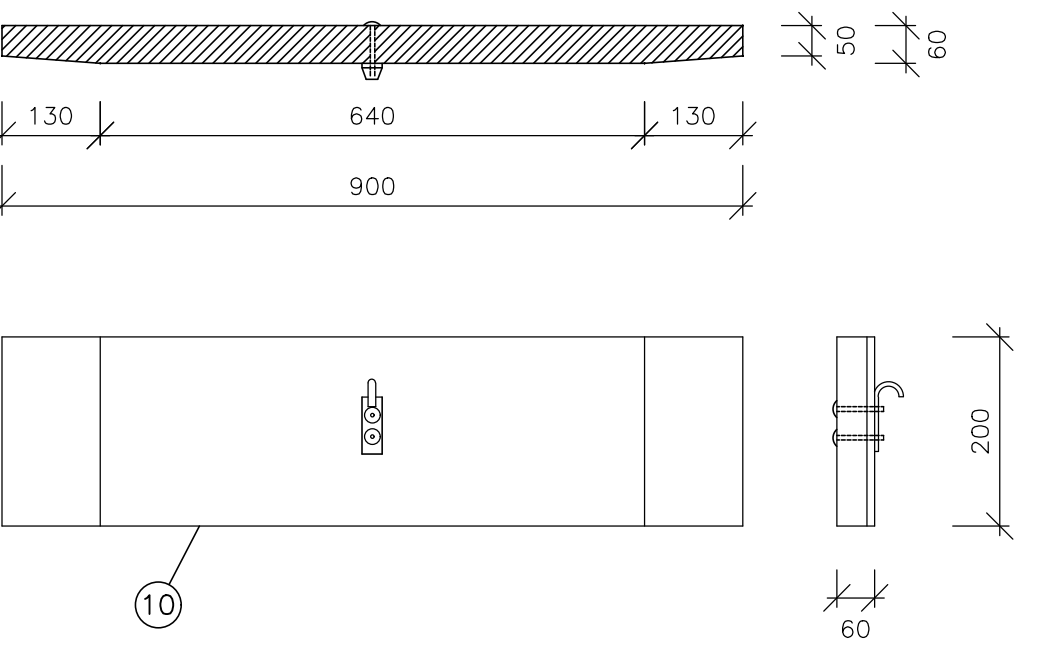
ŘEZ A-A', M 1:20



ŘEZ B-B', M 1:20



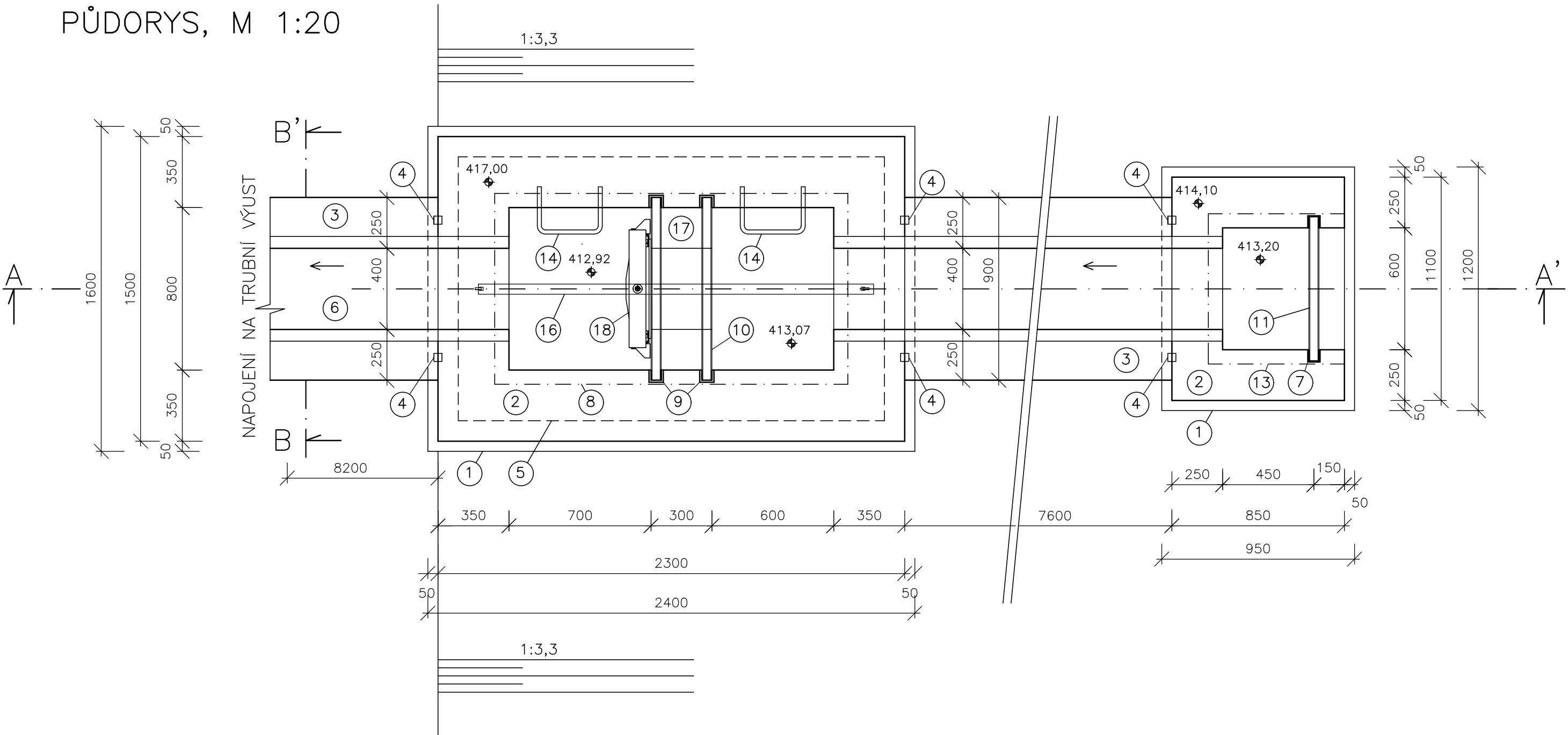
DETAIL DLUŽE DL. 900 mm
M 1:10




LEGENDA:

C.	P O P I S
1.	PODKLADOVÝ BETON C30/37
2.	VODOSTAVEBNÍ BETON C30/37 XA1
3.	OBETONOVÁNÍ POTRUBÍ, BETON C30/37
4.	TĚSNĚNÍ
5.	KARI SIŤ Ø 8 mm, VELIKOST OKA 150 x 150 mm
6.	ŽELEZOBETONOVÁ TROUBA DN 400
7.	OCELOVÝ PROFIL U 80
8.	RÁM FOŠNOVÉ PODLAHY (VIZ PŘÍLOHA D.1.6.1.)
9.	OCELOVÝ PROFIL U 80
10.	DŘEVĚNÉ DLUŽE 900 x 200 x 60 mm
11.	DŘEVĚNÉ DLUŽE 700 x 200 x 60 mm
12.	FOŠNOVÁ PODLAHA, FOŠNY TL. 40 mm
13.	RÁM ČESLÍ (VIZ PŘÍLOHA D.1.6.1.)
14.	ŠACHTOVÉ STUPADLO KASI (OCEL S PE POVLAKEM)
15.	ČESLE (VIZ PŘÍLOHA D.1.6.1.)
16.	ZÁMEK Z OCELOVÉ PÁSOVINY
17.	JÍLOVÉ TĚSNĚNÍ
18.	VŘETENOVÉ ŠOUPÁTKO 400x400mm
19.	DLAŽBA Z LOMOVÉHO KAMENE TL. 0,2 m S VYSPÁROVÁNÍM CM

PŮDORYS, M 1:20



VYPRACOVAL	ZODP. PROJEKTANT	VED. PROJEKTANT	 vodohospodářský atelier s.r.o., Růženeč 54, 644 00 Brno	
KRAJ	Plzeňský	K.Ú.	Koloveč	ZAK.ČÍSLO 12/21
STAVEBNÍK	ČR-SPÚ, KPÚ PRO PLZEŇSKÝ KRAJ, POBOČKA DOMAŽLICE			DATUM 06/2021
STAVBA AKCE	Vodní nádrž VN1 v k.ú. Koloveč vodohospodářská opatření			STUPEŇ DSP, DPS
OBJEKT				FORMÁT 6x4
OBSAH				MĚŘÍTKO 1:20
	VÝPUSTNÝ OBJEKT			PŘÍLOHA Č. PARÉ Č.
				D.1.6.